

C'EST LA FÊTE ?

... "Fête" moins de déchets !



Guide pratique
à l'attention des
Associations et
Services festifs

Terres fortes de Garonne

BELLEGARDE-SAINTE-MARIE | BELLESSERRE | BRETX | BRIGNEMONT | CABANAC-SEGUENVILLE | CADOURS
CAUBIAC | COX | DAUX | DRUDAS | GARAC | GRENADE | LAGRAULET SAINT-NICOLAS | LARÉOLE | LARRA | LAUNAC
| LE BURGAUD | LE CASTERA | LE GRÈS | MENVILLE | MERVILLE | MONTAIGUT-SUR-SAVE | ONDES | PELLEPORT
PUYSEGRUR | SAINT-CÉZERT | SAINT-PAUL-SUR-SAVE | THIL | VIGNAUX

Une fête locale, un évènement culturel, un concert ou encore un festival de théâtre sont l'occasion de se divertir et de partager un moment agréable en communauté.

Ces évènements génèrent énormément de déchets et peuvent avoir un impact négatif sur votre environnement.

La Communauté de communes vous propose dans ce guide des pistes pour réduire votre empreinte écologique et entrer dans une démarche de développement durable pour les générations futures.

TROIS NIVEAUX D' ACTIONS POUR AGIR À VOTRE ÉCHELLE ET PAR ÉTAPE :

1^{ER} NIVEAU : AVOIR UNE MANIFESTATION PROPRE

Objectif :

Mise en place du tri et quantification des déchets produits.

La Communauté de communes peut vous aider à agir sur la gestion des déchets produits lors de la manifestation.

Comment :

> Avant la manifestation :

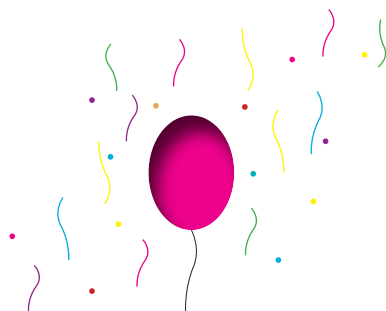
- lister les différents postes producteurs de déchets (entrée, buvette, restauration, scène, parking ...) et, si la manifestation est étendue, les matérialiser sur un plan.

- rencontrer l'animatrice tri et prévention de la Communauté de communes afin de rappeler les consignes de tri.

- demander auprès des services techniques de la Communauté de communes la mise à disposition d'affichage et de bacs adaptés pour le tri des emballages recyclables, du verre et des ordures ménagères.

> Durant la manifestation :

Des intervenants ou bénévoles devront effectuer des tournées régulières pour entretenir les points tri, vérifier la qualité si nécessaire et évacuer les déchets vers les zones de collecte afin de les quantifier et de les faire évacuer.





NIVEAU : RÉDUIRE LES DÉCHETS A LA SOURCE

Une fois le 1^{er} niveau atteint, et si les organisateurs veulent aller plus loin dans leur démarche écoresponsable, ils peuvent s'interroger sur l'impact environnemental en analysant la quantité de déchets produits.

Pour le 2^{ème} niveau, il s'agira de réfléchir **en amont de la manifestation** pour diminuer la part de déchets produits sur les différents postes. L'animatrice tri et prévention de la Communauté de communes pourra aider à **lister les objectifs de réduction des déchets**.

En voici quelques exemples :

- communication autour de la manifestation : flyers recto/verso sur papier labellisé ou recyclé, communication dématérialisée sur internet,
- buvette : favoriser les carafes d'eau, utiliser des verres réutilisables avec une consigne,
- restauration : nappes et serviettes en tissu, vaisselle réutilisable ou biodégradable, pas de portions individuelles,
- mobilier : réemploi pour créer du mobilier ou location de matériel,
- gaspillage alimentaire : réservation et paiement à l'avance, dons des invendus aux associations ou aux bénévoles.



NIVEAU : IMPLIQUER VOS PARTENAIRES

Le meilleur déchet est celui qu'on ne produit pas. Le choix de vos partenaires et leur implication vont aussi vous permettre de réduire davantage votre impact sur l'environnement :

- producteurs ou prestataires engagés dans une démarche de développement durable,
- producteurs locaux,
- restaurateurs sensibilisés au gaspillage alimentaire.

➤ L'ÉLÉMENT CLEF SUR LES TROIS NIVEAUX : LA COMMUNICATION

Pour finir, vous devez communiquer sur votre démarche avant, pendant et après la manifestation afin d'informer et de sensibiliser :

- les techniciens, artistes, compétiteurs, intervenants pourront transmettre votre message et montrer l'exemple,
- les commerçants et partenaires en leur faisant signer une charte d'engagement,
- le public via les flyers, panneaux et affichages clairs,
- animation sur les points tri avec les bénévoles et l'animatrice tri et prévention de la collectivité.

➤ AUTRES OUTILS À VOTRE DISPOSITION :

- "Auto Diagnostic Environnemental pour les Responsables d'Evènements" (ADERE) sur internet pour vous évaluer et vous améliorer dans cette démarche,
- ecocommunication.ademe.fr,
- Eco-evenement.org,
- Zerowastefrance.org.



SERVICE DE GESTION DES DÉCHETS

Communauté de communes

Hauts Tolosans

05 61 82 63 74

WWW.HAUTSTOLOSANS.FR